

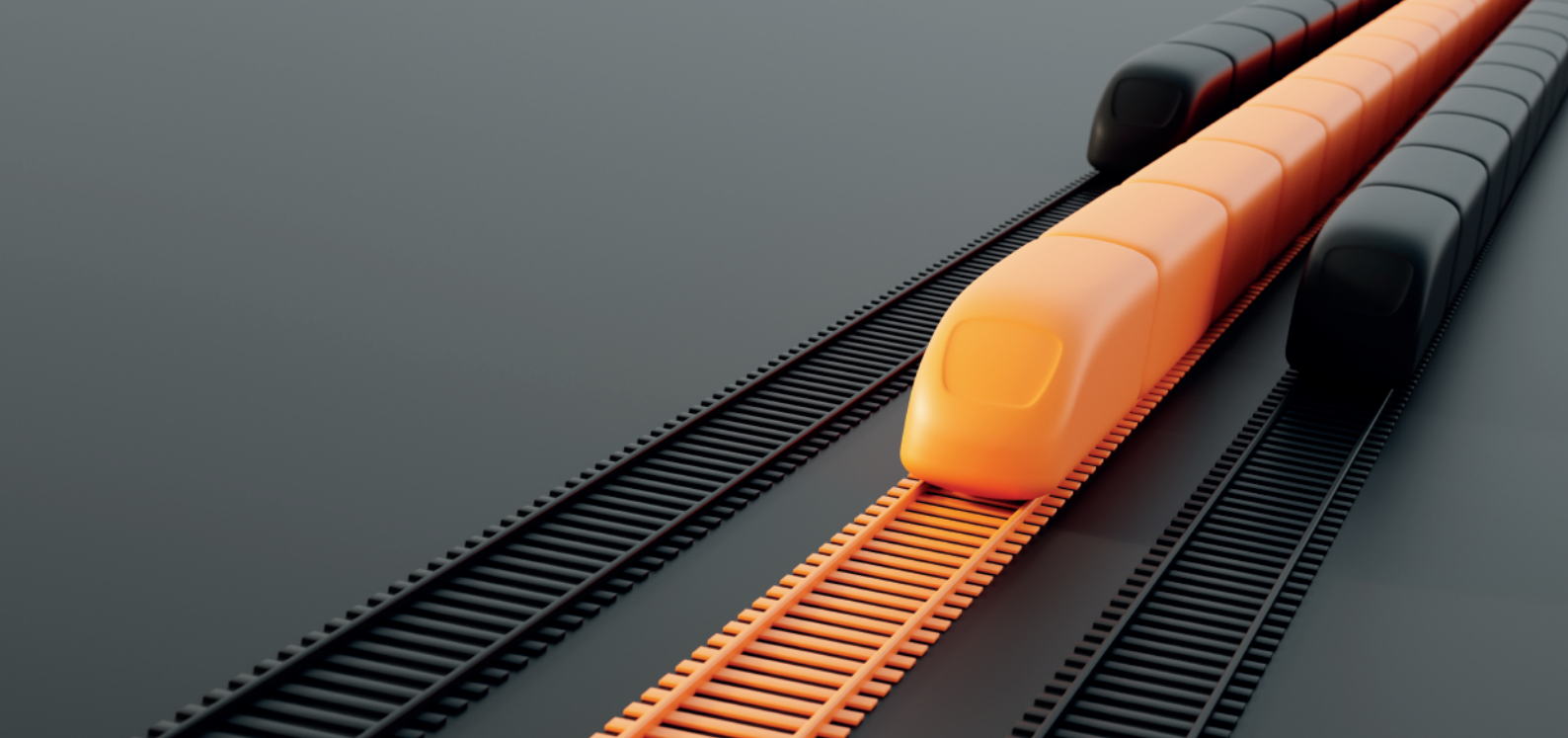


TransitNet

E-ZOLL TRANSITVERFAHREN
UND GARANTIE SERVICE

WHEN YOU NEED TO BE SURE

SGS



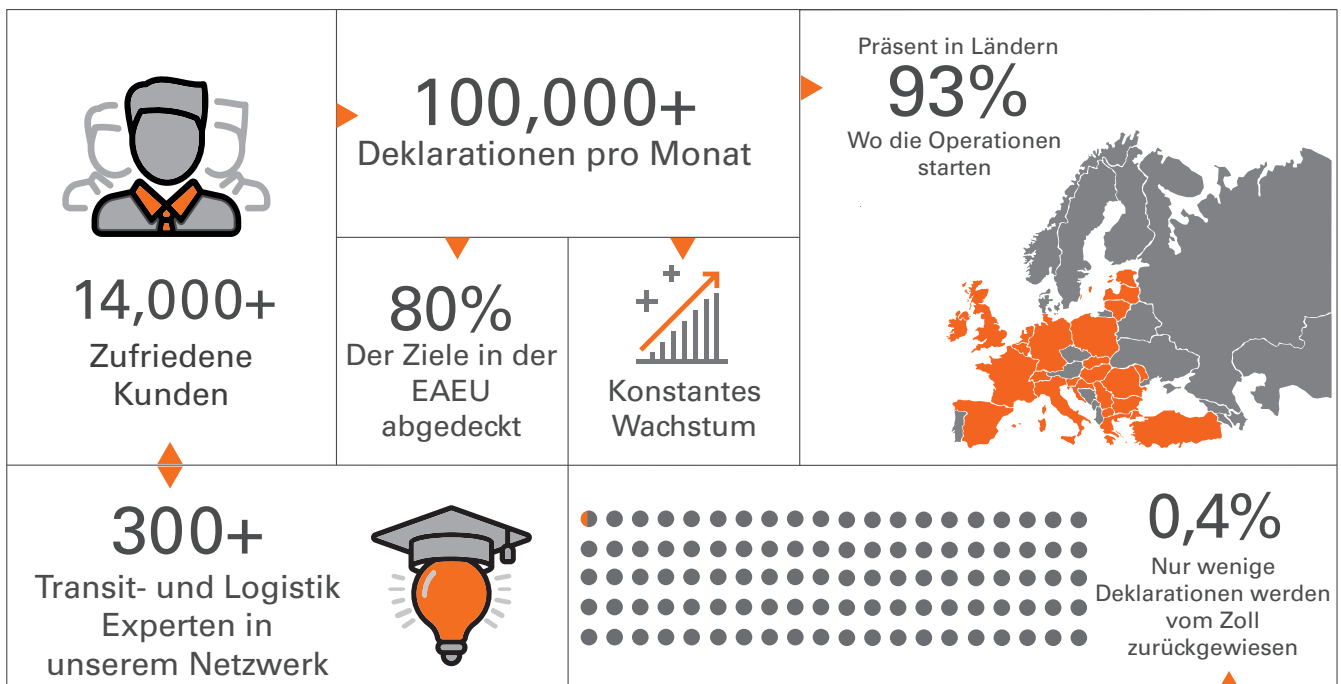
TransitNet

Zolltransit einfach gemacht

TransitNet ist ein universelles, multimodales E-Zoll-Transitverfahren, bei dem SGS im Namen seiner Kunden (Transportmakler, Spediteure usw.) als Inhaber des Verfahrens gegenüber dem Zoll fungiert. Hiermit ermöglichen wir unseren Kunden Transporterklärungen zu erstellen, einzureichen und zusammen mit einer finanziellen Garantie zugunsten des Zolls für eines der Zollsyste, in denen SGS Inhaber des Verfahrens ist. TransitNet ist eine sichere, mehrsprachige, webbasierte Plattform, die Transporterklärungen erfasst, steuert und überwacht, sodass alle Benutzer sie bis zur Beendigung online verfolgen können.

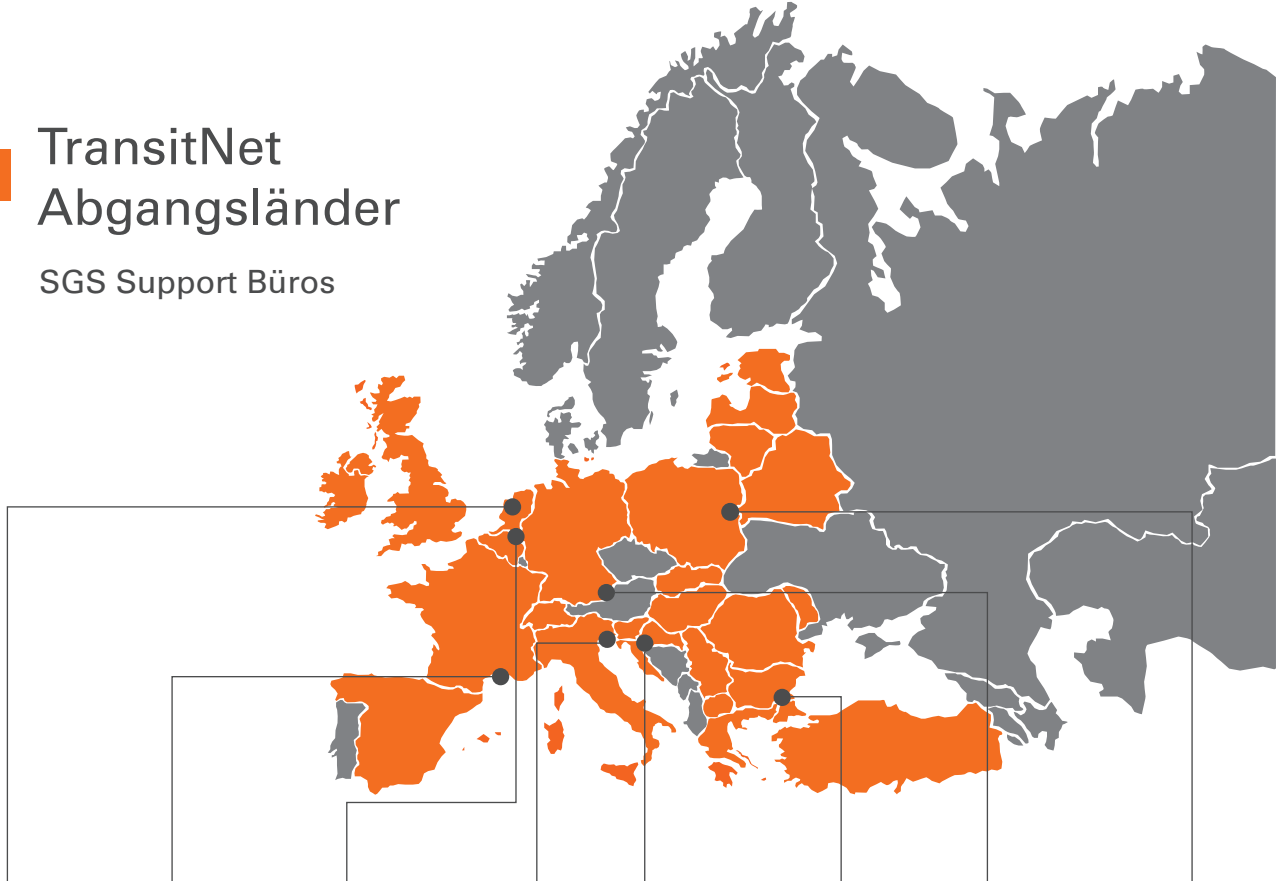
TransitNet ist derzeit mit 26 verschiedenen Zollsyste verbunden. Dazu gehören 24 NCTS-Länder, Moldawien sowie Weißrussland in der Euro Asian Economic Union, die unseren Kunden Zugang zu 40 Zielländern bieten, darunter Weißrussland, Russland, Kasachstan und Kirgisistan. TransitNet wird ständig erweitert und weiterentwickelt, um den Bedürfnissen unserer Kunden gerecht zu werden.

TransitNet in Zahlen:



TransitNet Abgangsländer

● SGS Support Büros



| Rotterdam | Sète | Venlo | Trieste / Ferneti | Jezevo | Kapitan Andrevo | Suben | Woskrzenice |
|--|---|---|--|---|--|--|--|
| TransitNet kann Erklärungen im vereinfachten Verfahren von allen Terminals im Hafengebiet einreichen | Ein wichtiger Knotenpunkt, an dem sich die SGS-Partner befinden, um Importe und Exporte im Rahmen vereinfachter Verfahren von und zu den wichtigsten Häfen der Türkei rund um die Uhr zu unterstützen | Ein SGS-Supportbüro, in dem Exporte geschlossen und T2 / T1 nach einem vereinfachten Verfahren geöffnet werden können | Mit dem Electronic Folder (EF) -Verfahren kann TransitNet rund um die Uhr Erklärungen mit verlängerter Transitzeit im vereinfachten Verfahren einreichen | Ein SGS-Supportbüro ist rund um die Uhr für LKWs geöffnet, die durchfahren können nach Serbien und Bulgarien und darüber hinaus | Ein SGS-Supportbüro für LKWs, die in die Türkei fahren und aus der Türkei kommen | Ein wichtiger Knotenpunkt, an dem sich SGS befindet, um Importe und Exporte aus und in verschiedene Länder zu unterstützen | Ein 24/7 SGS Support-Büro für LKWs, um Transits in Belarus zu starten mit Zielen wie Russland und Kasachstan |

TransitNet – Nimmt dem Kunden die Komplexität

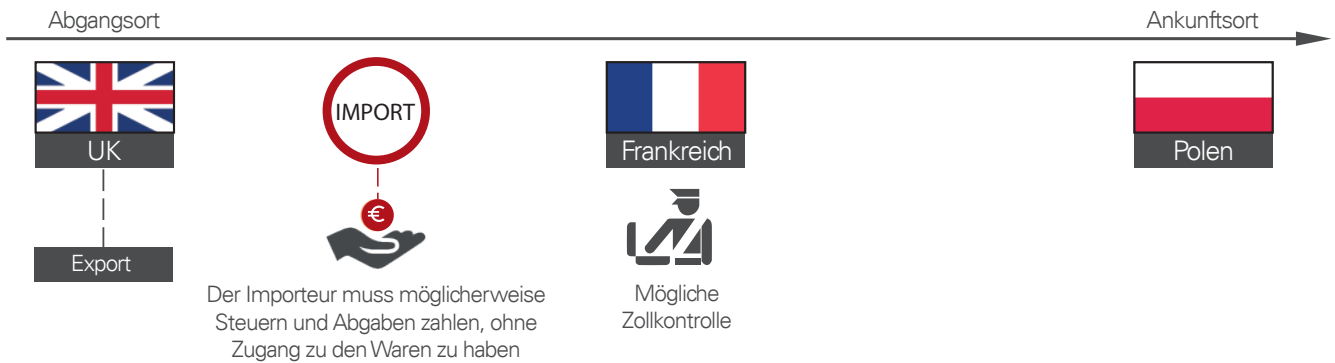
- Sie müssen kein Zollfachmann sein - nach einer kurzen Schulung verfügen Sie über ausreichende Kenntnisse, um im System zu navigieren und selbst eine Transporterklärung einzureichen.
- Die Anwendung ist „kostenlos“ - keine monatlichen Gebühren für die Nutzung der webbasierten TransitNet-Anwendung
- Unbegrenzte Anzahl von Benutzern - Keine Sorge die Bürgschaft wird für Kunden, auch in Spitzenzeiten verfügbar sein.
- Elektronisch - macht papierbasierte Aufzeichnungen überflüssig. Verfolgen Sie alle Ihre Transporterklärungen online mit Echtzeit-Updates

| VORTEILE FÜR DEN ZOLL UND DIE KUNDEN | KUNDEN | ZOLL |
|---|--------|------|
| Zuverlässigkeit (Transitüberwachung, elektronische Siegel) | ✓ | ✓ |
| Vertraulichkeit (keine Vermittler) | ✓ | |
| Einfache Bedienung | ✓ | ✓ |
| Vorhersehbarkeit (ausreichende Garantie) | ✓ | ✓ |
| Transparent (Gebühren, Zollstatus von der Anmeldung bis zur Beendigung) | ✓ | |
| Problemlösung (technisch, Schadensregulierung) | ✓ | ✓ |
| Automatisiert | ✓ | ✓ |
| Professionalität / Expertise | ✓ | ✓ |

Warum Transit – The Brexit Beispiel

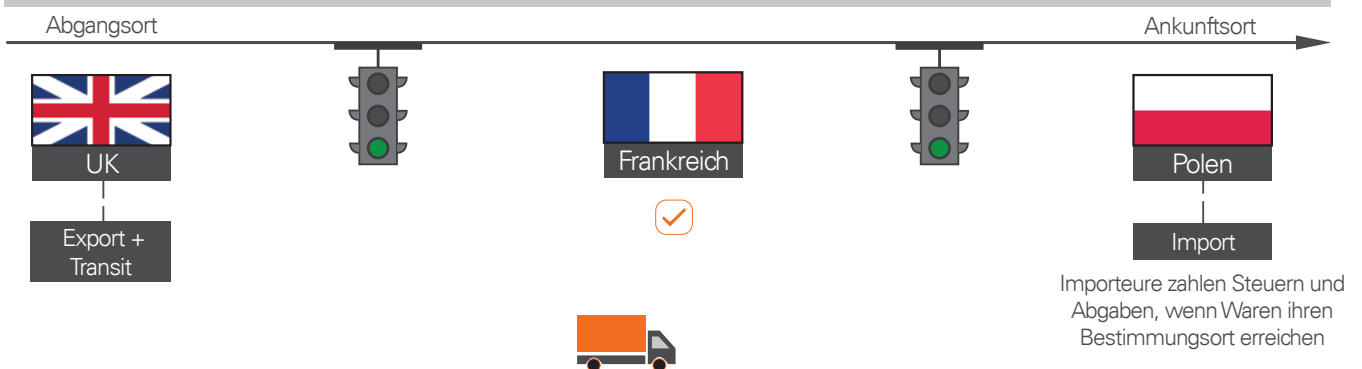
Ohne Transit

LKW, Sattelaufleger, Container und Lieferfahrzeuge, die von Großbritannien in die kontinentale EU und darüber hinaus, beispielsweise nach Polen, fahren, müssen vor ihrer Ankunft in ihrem britischen Ausreisehafen das Exportverfahren durchführen lassen. Das Einfuhrverfahren sollte durchgeführt und abgeschlossen werden, bevor der LKW in einem EU-Einreisehafen ankommt. Dies beinhaltet normalerweise die Zahlung von Zöllen und Steuern, bevor die Waren im EU-Einreisehafen angekommen sind und lange bevor die Waren tatsächlich an ihrem Bestimmungsort ankommen. Der LKW kann auch vom Zoll im Einreisehafen der EU zur Zollkontrolle aufgefordert werden.



Mit Transit

Trucks, Sattelaufleger, Container und Lieferfahrzeuge, die von Großbritannien in die kontinentale EU und darüber hinaus, beispielsweise nach Polen, fahren bei Bedarf frei über den Eingangsort der EU zu ihrem Bestimmungsort in Polen. Das Einfuhrverfahren und die Zahlung von Steuern und Abgaben wurden vom Eingangsort der EU, in die EU zum Bestimmungsort nach Polen verlegt.



Warenverkehr im TransitMovement – Aussetzung der Zölle / Steuern

TransitNet die Lösung für den BREXIT

Der Brexit wird zu massiven Veränderungen für alle Unternehmen führen, die derzeit Waren von und nach Großbritannien importieren, exportieren, handeln oder transportieren. Wo zuvor keine Zollanmeldungen für den Handel zwischen dem Vereinigten Königreich und der Mehrheit Kontinentaleuropas nach dem Brexit erforderlich waren, sind für alle diese Sendungen Zollanmeldungen erforderlich. In einem Brexit-Kontext, wie oben dargestellt, bietet der Zolltransit den Unternehmen die Möglichkeit, die Freigabe ihrer Sendungen von einem Aus- und Einreisepunkt der EU / Großbritannien an einen Ort zu verschieben, der näher am Bestimmungsort ihrer Waren liegt. Dadurch entfällt die Notwendigkeit ein Einfuhrverfahren zu erstellen, bevor die Waren in der EU / Großbritannien angekommen sind.

Die Welt der Zolldienste kann kompliziert und frustrierend sein. SGS TransitNet nimmt den Kunden die Komplexität und die Frustration und bietet Ihnen ein einziges Single Window System, um Zollverfahren abzuschließen, einschließlich:



- Vollständiges Paket von Export- und Transiddokumenten für den Export aus Großbritannien in die EU und darüber hinaus
- Transiddokumente von 23 NCTS-Ländern für Einfuhr (Import) in England
- Vollständiges Paket von Export- und Transiddokumenten für den Export von Irland über Großbritannien nach Kontinentaleuropa T1 und T2 und darüber hinaus oder nur von Irland nach Großbritannien
- Ein kompetentes Team von Transitexperten und einem europäischen Netzwerk zur Unterstützung und Behebung von Problemen und Zollanfragen



Vorteile von TransitNet

Multinationale Abdeckung

SGS TransitNet-Kunden können Transit-Erklärungen von 24 NCTS-Länder einreichen und von Belarus in andere Länder des EAEU-Regimes, darunter Belarus, Russland, Kasachstan und Kirgisistan.

24/7 Support

Kunde von SGS TransitNet können rund um die Uhr Support für alle Angelegenheiten in Anspruch nehmen, die mit ihren im System erstellten Transit-Deklarationen zusammenhängen. Unser Team von über 200 Zollfachleuten steht Ihnen zur Verfügung, um Fehler zu beheben und zu beraten, egal wie groß oder klein das Thema ist.



Zoll Garantie

Kunden von TransitNet müssen keine eigenen Zollgarantien besitzen. Alle über TransitNet erstellten Transit-Erklärungen werden unter Verwendung der Zollgarantien von SGS gemäß der Zollgebietsverordnung eingereicht. Dies verhindert jede zusätzliche finanzielle Belastung für Unternehmen, die unseren Service nutzen.

Multimodal und effizient

Benutzer von TransitNet können Transit-Erklärungen für verschiedene Verkehrsträger wie Straße, Schiene, Wasser und Luft einreichen. SGS ist auch für verschiedene Zollvereinfachungsverfahren in vielen Ländern berechtigt, die einen reibungsloseren logistischen Warenfluss von A nach B gewährleisten. TransitNet unterstützt ERP-Plugins, mit denen der Benutzer Daten von seiner eigenen Software an TransitNet senden kann.

TransitNet - Zolltransit leicht gemacht

Für weitere Informationen, kontaktieren Sie uns bitte: transitnet@sgs.com oder besuchen www.sgs.com/transitnet

Warum SGS ?

SGS ist das weltweit führende Unternehmen für Inspektion, Verifizierung, Prüfung und Zertifizierung. SGS gilt als globaler Maßstab für Qualität und Integrität. Mit mehr als 89.000 Mitarbeitern betreibt SGS ein Netzwerk von über 2.600 Büros und Labors auf der ganzen Welt.

WWW.SGS.COM

WHEN YOU NEED TO BE SURE

